

Des couleurs plein les murs

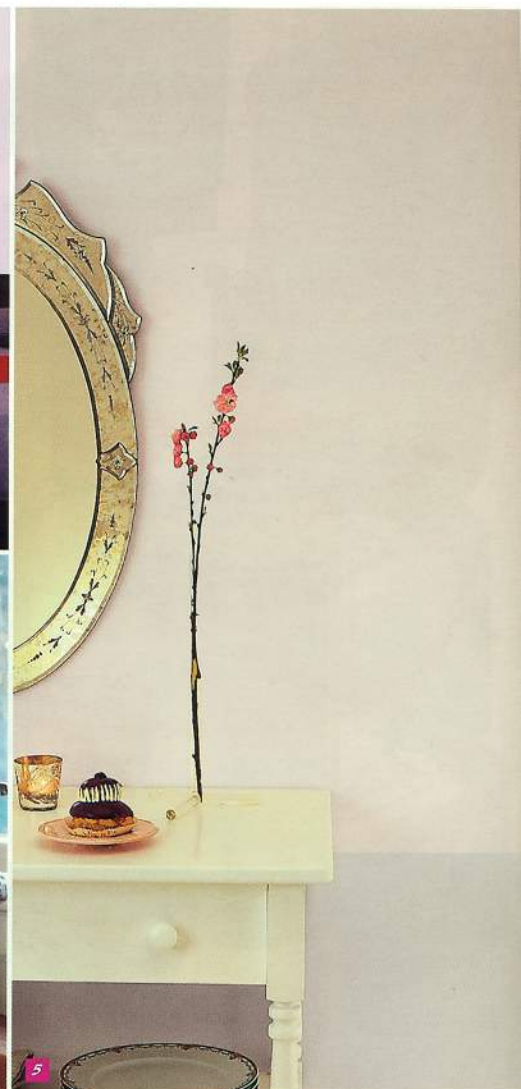
De couleurs franches en nuances subtiles, d'effets métallisés ou poudrés, la peinture participe à la création d'une ambiance et d'un style de vie. Suivez la mode et vos envies, le printemps se décline en couleurs !

Douceur, calme et volupté

Des teintes claires, des pastels, des reflets satinés... Une esthétique simple et raffinée qui invite à la tranquillité et à la relaxation.

[1] **Blancolor**. Les Minéraux. Système décoratif simple et original qui reproduit facilement l'aspect de la pierre ou du béton. 28 teintes imprégnées de lumière, délicatement mises en relief avec les finitions effet pierre et effet béton. En photo, teinte Terre Brune n° 1810. [2] **Dulux Valentine**. Crème de Couleur, une texture onctueuse pour une déco contemporaine. 6 teintes mates. En photo : du mauve pour la douceur et le romantisme, une couleur dans l'air du temps qui s'accommode très bien d'un mobilier contemporain. Prix conseillé : 40,30 euros les 2,5 litres et 64,50 euros les 5 litres. [3] **Farrow & Ball**. Une couleur subtile pour une ambiance tout en douceur. Teinte "Teresa's Green". Prix : 58 euros le pot de 2,5 litres. [4] **Farrow & Ball**. Une teinte chaleureuse et discrète, associée au bois : un accord parfait pour une cuisine de charme. Teinte Farrow's Cream Modern Emulsion. Prix : 58 euros le pot de 2,5 litres. [5] **Tollens**. Collection Pastels. L'ambiance 18^{ème} adopte les tons eau de rose et ruban de guimauve. Cette collection se décline en 12 teintes pastels d'aspect satin léger : Sirop d'Orgeat, Feuille de Rafia, Fleur d'Oranger, Blanc Safrané, Clair de Vanille, Essence de Menthe, Extrait de Bleuet, Ruban de Guimauve, Eau de Rose, Graine de Lin, Riz Sauvage, Poudre de Gingembre et un blanc. Dilution à l'eau. Sec au toucher : 2 heures. Rendement : 12 m² / litres. Prix indicatif : 44 euros le pot de 2,5 litres. [6] **Tollens**. Collection Suprême.

Peinture acrylique fluide, au beau rendu, soyeuse au toucher. De nombreuses teintes sont disponibles, en mat, satin et brillant. Dilution à l'eau. Lessivable même en mat. La salle de bains associe les teintes Rosée, Poudre et Genévrier. Sec au toucher : 2 heures. Rendement : 12 m²/litres. Prix indicatifs : 16 euros le pot de 0,5 litre / 54 euros le pot de 2,5 litres. [7] **Ripolin**. Black Magic Attitude. Rencontre entre le luxe bourgeois et la modernité, la gamme Attitude associe les Poudrés et les Métallisés. Les effets poudrés pour une ambiance douce et apaisante et les effets métallisés pour une ambiance tendance et sophistiquée. En photo : coloris Quartz Rose des Métallisés et Terre d'Ombre des Poudrés. Prix : Attitude Métallisés : 39 euros le pot de 2 litres. Attitude Poudrés : 42 euros le pot de 2,5 litres. [8] **Dulux Valentine**. Crème de Couleur. 14 teintes à combiner selon l'atmosphère que l'on souhaite donner à sa pièce. Tendance méditation : vive les vertus apaisantes des tons froids. Ici : bleu ciel et fantaisie bleue. Prix conseillé : 40,30 euros les 2,5 litres et 64,50 euros les 5 litres. [8] **Tollens**. Collection Equilibre. Chambre "Roussillon". Cette chambre adopte la teinte Roussillon, un mat poudré inspiré de la palette des terres de la nature. Cette peinture acrylique monocouche se décline en 24 couleurs chaleureuses. Sec au toucher : 2 heures. Rendement : 30 m²/litres. Prix indicatif : Mat Poudré 46 euros le pot de 2,5 litres.



4 questions à...

...Thierry Aptel, peintre décorateur

■ Comment choisir les couleurs de son intérieur ? Il n'y a pas de règle. Tout est une question de lumière, de goût et de tendance. Ensuite, on peut tout imaginer, les possibilités sont infinies.

■ Comment utiliser les couleurs pour jouer sur les volumes d'une pièce ?

Si l'on souhaite agrandir une pièce, il faut utiliser des couleurs claires. C'est connu, le blanc amplifie l'espace. Dans mon travail, je joue aussi sur la succession des pièces. Par exemple, si l'on veut agrandir le salon, on rétrécit la pièce d'avant en utilisant des couleurs plus foncées. Aussi, pour rabaisser un plafond, on le fonce, et si les murs sont clairs cela crée un espace plus

horizontal. On utilise le procédé inverse pour donner une sensation de hauteur. Mais il faut mettre tout ceci sous réserve d'intuitions et de sensibilités propres à chacun. Les cas de figure sont très divers.

■ Quel aspect de peinture choisir : mat, satin ou brillant ?

Le mat atténue les défauts des murs et il rend les couleurs moins profondes, cela donne un effet plus plat. Il est plus classique, mais aussi plus salissant que le brillant. L'aspect brillant reflète la lumière, il donne une impression de clarté, de netteté et en même temps, un petit côté précieux. Le satin est entre les deux : il est facile d'entretien et il offre des reflets

d'aspect ciré. Il donne un effet chatoyant mais pas aussi clinquant que le brillant.

■ Quelles sont les tendances actuelles en matière de couleurs ?

Aujourd'hui, toutes les tendances sont réunies. Tout est permis : on mélange de l'"art déco" avec le style chinois, on voit du postmodernisme avec une dominante de noir et blanc, on voit resurgir les couleurs des années 70... Il y a des mélanges et des influences de toutes parts. On vit une période de bouillonnement artistique. Malheureusement, les gens n'en profitent pas, ils n'osent pas la couleur. Bien souvent, cette peur provient du fait qu'ils ne savent pas comment utiliser les couleurs. D'où la nécessité de faire appel à un professionnel...

